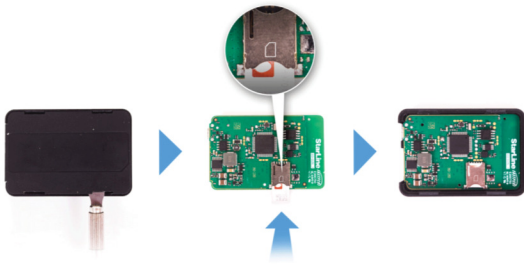
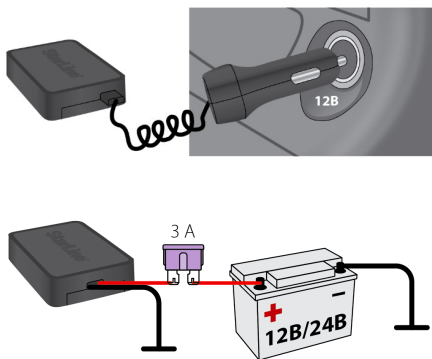


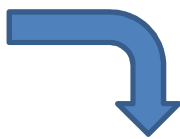
1. Võtke SIM lukustus maha. Avake seadme korpus ja sisestage SIM kaart pesasse:



2. Ühendage toide komplektis oleva adapteriga (M18) või +12V/24V (M18PRO)



4. Logige sisse starline.online veebi lehel või Starline rakendusse nutitefonil plastikkaardil olevate andmetega:



5. Edasised seadistused saate teha Starline Äppis või starline.online keskkonnas

<https://starline-sales.eu>

3. Seadistage olulised parameetrid :

1. Saatke M18/M18PRO –le sõnumi :

XXXX M1 YYYY +372XXXXXXX

Kus XXXX on 'service code' plastikkaardilt, YYYY on seadme uus parool (jätke see kindlasti meelde) ja '+372XXXXXX' omaniku tel.number

2. Saatke sõnum vastavalt :

APN internet.emt.ee (Telia SIM)
APN internet.tele2.ee (Tele2 SIM)
APN internet (Elisa SIM)

StarLine®

M18, M18PRO



KIIRJUHEND